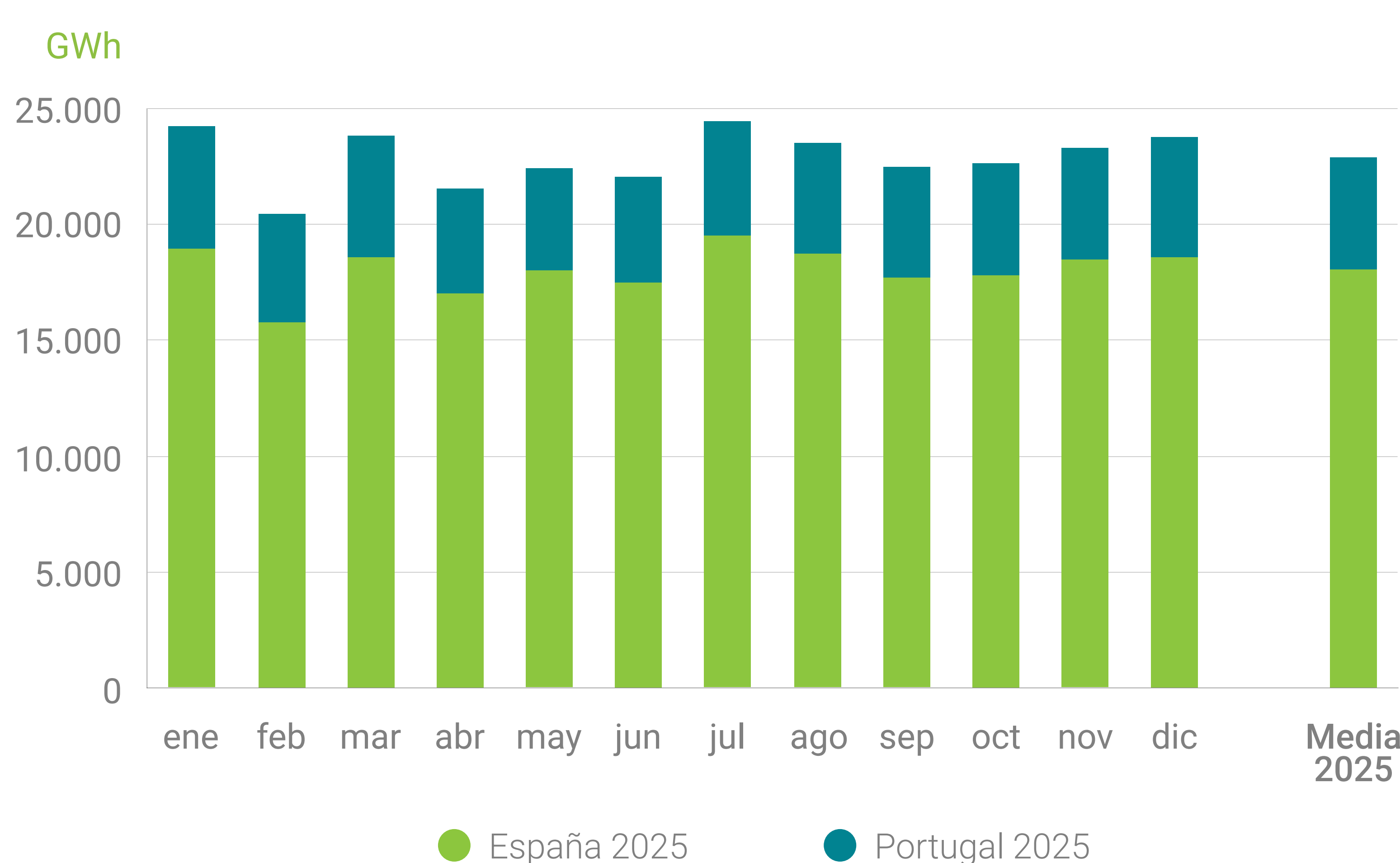
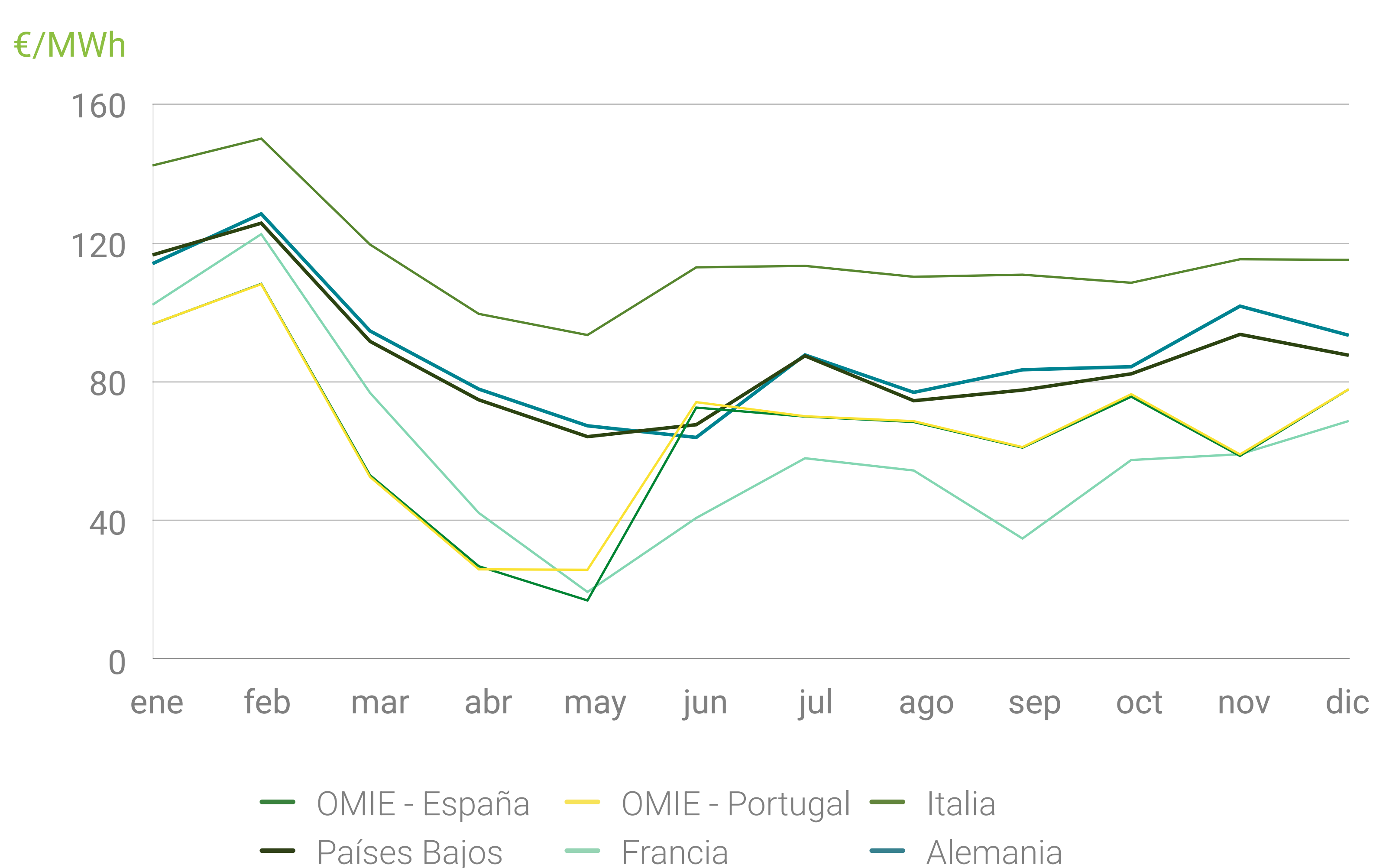


Energía total (Mercado diario e intradiario)

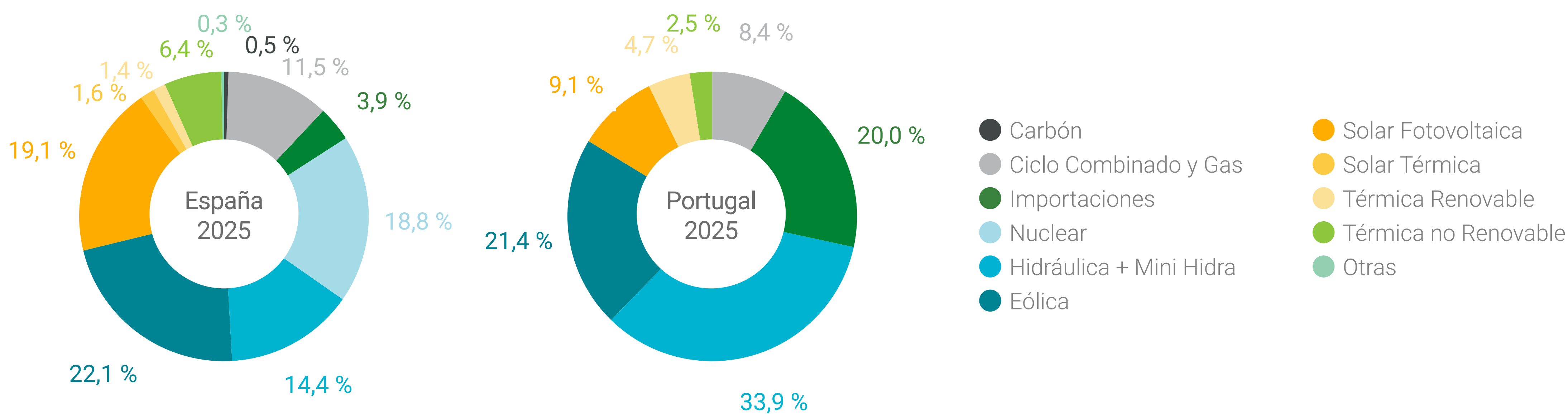


Precios medios del mercado diario europeo*



* Se presentan las medias aritméticas mensuales a partir de figuras diarias de los precios del mercado diario para mercados de electricidad seleccionados. Los precios medios para Italia corresponden a la media aritmética de las zonas de oferta de Italia Norte, Centro-Norte, Centro-Sur, Sur, Calabria y Sicilia.

Energía asignada por tecnologías tras el mercado intradiario continuo*



* Se presenta para el sistema eléctrico español peninsular y portugués la energía total asignada en el Programa Horario Final Continuo (PHFC) por las diferentes unidades de producción agrupadas por su tecnología u origen como porcentaje del total de energía negociada en este programa.

